



การไฟฟ้าส่วนภูมิภาค  
PROVINCIAL ELECTRICITY AUTHORITY

2333

Switching Deadline

วันที่ ๒๗.๑.๖๒

ส่งทางสารบรรณอิเล็กทรอนิกส์

วันที่ ๑๓ ส.ค. ๒๕๖๒

เลขที่ ก.๓.สค.(บ.) ๔๐๗๗ /๒๕๖๒

วันที่ ๑๓ ส.ค. ๒๕๖๒

ชื่อผู้รับ นายถึกพงษ์ วงษ์พันธุทา

ตำแหน่ง อภ.บ.น.(ก.๓)

ชื่อผู้ส่ง นายอร่าม ผ่องมณี

ตำแหน่ง รจก.(๗) ปฏิบัติงานแทน ผจก.กฟล.สค.จัน๑

ด้วยการไฟฟ้า จ.สมุทรสาคร จะขอตัดไฟเพื่อปฏิบัติงาน ก่อสร้าง ระบบสายส่ง ๑๕๕ เควี ตามแผนผังสังเขปแนบ จำนวน ๒ แผ่น ดังนี้

ที่	พิดเคอร์	วัน/เดือน/ปี	ตั้งแต่เวลา	ถึงเวลา	ลักษณะงานที่ปฏิบัติ/ บริเวณ	จาก	ถึง	ผู้ควบคุมงาน
๑.	SMG๐๓	๒๕ ส.ค. ๖๒	๐๘.๐๐ น.	๑๗.๐๐ น.	ก่อสร้าง ปรับปรุง ระบบ จำหน่าย บริเวณ ตั้งแต่ปากช. มหาชัยคอนกรีต ถึง บีม ปตท.	จุดตัดเบรก โดยวิธีออก ไลน์กระเช้า	DIS ติดตั้ง ชั่วคราวหน้าบีม ปตท. วงจรบน	นายอนุยุทธ สุขชาติ โทร ๐๘-๘๘๗๒-๙๖๔๕
๒	SMG๐๓	๒๕ ส.ค. ๖๒	๐๘.๐๐ น.	๑๗.๐๐ น.		DIS ติดตั้ง ชั่วคราวหน้าบีม ปตท. วงจรบน	SMG๓S-๑๐	
๓	SMG๐๒	๒๕ ส.ค. ๖๒	๐๘.๐๐ น.	๑๗.๐๐ น.		DIS ติดตั้ง ชั่วคราวหน้าบีม ปตท. วงจรกลาง	DIS ติดตั้ง ชั่วคราว จุด A	
๔	SMG๐๒	๒๕ ส.ค. ๖๒	๐๘.๐๐ น.	๑๗.๐๐ น.		DIS ติดตั้ง ชั่วคราวหน้าบีม ปตท. วงจรกลาง	SMG๒S-๐๘	

พื้นที่ที่มีผู้ใช้ไฟได้รับผลกระทบ(ไฟดับ) บริเวณ ตั้งแต่ปากช. มหาชัยคอนกรีต ถึง บีม ปตท.

ผู้ประสานงานการดับไฟ ชื่อ นายอร่าม ผ่องมณี ตำแหน่ง รจก.(๗) โทร ๐๘-๑๙๗๕-๕๒๖๐

พื้นที่ ที่ขอตัดไฟปฏิบัติงานมีสายเคเบิลใยแก้วนำแสงของ กฟผ. (หากมีโอกาสชำรุด ผศส.กสรส.(ก.๓) จะไปตรวจสอบก่อนปฏิบัติงาน)

๑.  มีสายเคเบิลใยแก้วนำแสง ๑.๑  มีโอกาสชำรุด ๑.๒  ไม่มีโอกาสชำรุด

๒.  ไม่มีสายเคเบิลใยแก้วนำแสง

(นายอร่าม ผ่องมณี)

ตำแหน่ง รจก.(๗) ปฏิบัติงานแทน ผจก.กฟล.สค.จัน๑

สำหรับแผนกควบคุมการจ่ายไฟ (คพฟ.) กฟผ.๓  
เรียน อก.ปบ.(ก.๓)

คพฟ. พิจารณาแล้วเห็นควร


- อนุมัติให้ดับไฟตามคำขอข้อ 1-4 พีดเคอร์ 24033 จาก Dis.๖๓ ปบ.ปทท. ถึง JF6 ตารางบันทึกตัวประกอบ ๒  
ในวันที่ 25 ส.ค. 6๒ ตั้งแต่เวลา 08.0๐ น. ถึง 17.0๐ น. ตามใบสั่งทำสวิชชิงเลขที่ 1189/62
- อนุมัติให้ดับไฟตามคำขอข้อ พีดเคอร์ จาก ถึง  
ในวันที่ ตั้งแต่เวลา น. ถึง น. ตามใบสั่งทำสวิชชิงเลขที่
- อนุมัติให้ดับไฟตามคำขอข้อ พีดเคอร์ จาก ถึง  
ในวันที่ ตั้งแต่เวลา น. ถึง น. ตามใบสั่งทำสวิชชิงเลขที่
- อนุมัติให้ดับไฟตามคำขอข้อ พีดเคอร์ จาก ถึง  
ในวันที่ ตั้งแต่เวลา น. ถึง น. ตามใบสั่งทำสวิชชิงเลขที่
- อนุมัติให้ดับไฟตามคำขอข้อ พีดเคอร์ จาก ถึง  
ในวันที่ ตั้งแต่เวลา น. ถึง น. ตามใบสั่งทำสวิชชิงเลขที่

พนักงานศูนย์ฯ นาย อนุสรณ์ อรรถพรพันธ์ ประธานงานการขอดับไฟกับ ทพ. อัมพาท เกษนทอง

หัตรินทร์ อังสรวัด  
(วศก.5กทท นว.๓๗)

สำหรับผู้อนุมัติ  
ที่ ก.๓ กปบ.(คพ.) 2333  
เรียน ผจก. กพท.๓๓  
อก.ปบ.(ก.๓), อก.วว.(ก.๓)  
อนุมัติ และแจ้ง จป. เพื่อตรวจสอบความปลอดภัย  
พร้อมทั้งลงข้อมูลแจ้งแผนดับไฟลงใน [www.pea.co.th](http://www.pea.co.th)

ขั้นตอนการสวิชชิง 3 แผ่น  
แผนผังแนบ 2 แผ่น  
คพฟ. - (สถานี - )  
เพื่อทราบ และจัดพนักงานเข้าปฏิบัติงานร่วมกับศูนย์ฯ นครปฐม  
ตั้งแต่เวลา - น. เป็นต้นไป จนกว่างานจะแล้วเสร็จ

  
(นายเอกชัย หังสุวรรณ)  
รท.ปบ.(ก.๓) ปฏิบัติงานแทน อก.ปบ.(ก.๓)  
19 ส.ค. 2562

## ใบสั่งทำสวิตชิง

1. สถานที่ทำงาน ไลน์ SMG02,03 บริเวณปากซอยมหาชัยคอนกรีต - ป้อมปท.
2. กำหนดวันที่ทำงาน 25 ส.ค. 62 ระหว่าง 08.00 น. ถึง 17.00 น.
3. ผู้ขอทำงาน กฟจ.สค. งานที่ทำ ปรับปรุงระบบจำหน่าย ตามใบขอปฏิบัติงาน 1189/2562
4. เตรียมการสวิตชิงโดย นายอนุสรณ์ อรุณประพันธ์ วันที่ 17 สิงหาคม 2562
5. ตรวจสอบสวิตชิงโดย *นดิเรก* วันที่ 17 ส.ค. 62
6. อนุมัติสวิตชิงโดย *[Signature]* วันที่ 17 ส.ค. 62
7. สั่งทำสวิตชิงโดย
1. นายกฤษณะศักดิ์, นายขุนทอง, นายศักดิ์สิทธิ์, นายพนิต (กะ1 00.00 น. - 08.00 น.)
  2. นายนครินทร์, นายอนุสรณ์, นายธนิช, นายมโนช (กะ2 08.00 น. - 16.00 น.)
  3. นายเพชรรัตน์, นายพิชชา, นายณัฐกาญจน์, นายสามารถ (กะ3 16.00 น. - 24.00 น.)

ที่	รหัสอุปกรณ์	สภาพอุปกรณ์ ปกติก่อน ดำเนินการ	ดำเนินการ	เวลา	ผู้ดำเนินการ	ผู้สั่งการ	หมายเหตุ
1	ตรวจสอบอุปกรณ์ป้องกันและตัดตอนก่อนทำการ Switching						
2	SMG-TP1	"OLTC" Auto	"OLTC" Manual		SMG		
3	SMG02VB-01	Auto Re "ON"	Auto Re "OFF"		SMG		
4	SMG03, 5VB-01	Auto Re "ON"	Auto Re "OFF"		SMG		
5	SN1-KT2A	"OLTC" Auto	"OLTC" Manual		EGAT		
6	SN1-KT3A	"OLTC" Auto	"OLTC" Manual		EGAT		
7	SMA02VB-01	Auto Re "ON"	Auto Re "OFF"		SMA		
8	SMA07VB-01	Auto Re "ON"	Auto Re "OFF"		SMA		
9	- ย้ายโหลด SMG03 ไปจ่ายจาก SMA07						
10	SMA02S-03	ปลด	สับ		รถสค-	SF6	ปากซอยเล่าเปิด (ล่าง)
11	SMA0BVB-01	ปลด	สับ		SMA	SCADA	CB 22 KV.ชานานเมนบัส 01-02
12	SMG03S-11	ปลด	สับ		รถสค-	SCADA	SF6 ตู้ไค้กบน (บน)
13	SMG03S-10	สับ	ปลด(ใช้โหลดบัสเตอร์)		รถสค-	DIS	ตรงข้ามโลตัสพระราม2 (บน)
14	- ย้ายโหลด SMG02 ไปจ่ายจาก SMA02						
15	SMA02S-08	ปลด	สับ		รถสค-	SCADA	SF6 เยื้องซอยเทศบาล 8 (ล่าง)
16	SMG02S-09	สับ	ปลด(ใช้โหลดบัสเตอร์)		รถสค-	DIS	ตรงข้ามโลตัสพระราม2 (ล่าง)
17	SMA02S-03	สับ	ปลด,พร้อมล๊อคคาน		รถสค-	SF6	ปากซอยเล่าเปิด (ล่าง)
18	SMA0BVB-01	สับ	ปลด		SMA	SCADA	CB 22 KV.ชานานเมนบัส 01-02
19	แจ้ง กฟจ.สค. ตรวจสอบ DIS.ชั่วคราวจุด A บริเวณหน้าอินบ็อก (ล่าง) อยู่สถานะเปิดวงจรออกไว้ทั้งสามเฟส						
20	- เมื่อพร้อมดับไฟปฏิบัติงาน เวลา 08.00 น.						
21	DIS ชค. SMG03	สับ	ปลด(ใช้โหลดบัสเตอร์)		รถสค-	DIS	หน้าป้อมปท.(บน)
22	DIS ชค. SMG02	สับ	ปลด(ใช้โหลดบัสเตอร์)		รถสค-	DIS	หน้าป้อมปท.(กลาง)
23	SMG02S-07	สับ	ปลด		รถสค-	DIS	ปากทางมหาชัยคอนกรีต
24	แจ้งกฟจ.สค.ปลดโหลดวงจร SMG03 ออกก่อนทำการตัด DDE.(บน)						
25	แจ้งให้ขอทไลน์กระแส 22 เควี ตัด DDE.ไลน์ SMG03 บริเวณป้อมปท.(วงจรบนตามผังแนบ) ได้						
26	หลังจากขอทไลน์กระแส 22 เควี ตัด DDE.ไลน์ SMG03 บริเวณป้อมปท.(วงจรบนตามผังแนบ) เสร็จเรียบร้อย						

ที่	รหัสอุปกรณ์	สภาพอุปกรณ์ ปกติก่อน ดำเนินการ	ดำเนินการ	เวลา	ผู้ดำเนินการ	ผู้สั่งการ	หมายเหตุ
27	แจ้งสถานะพื้นที่ไฟดับให้กฟจ.สมุทรสาครรับทราบ						
28	แจ้งกฟจ.สมุทรสาคร Test ไฟ ว่าดับเรียบร้อย						
29	แจ้งกฟจ.สมุทรสาครทำการ Short Ground จุด G1						
30	แจ้งกฟจ.สมุทรสาครทำการ Short Ground จุด G2						
31	แจ้งกฟจ.สมุทรสาครทำการ Short Ground จุด G3						
32	แจ้งกฟจ.สมุทรสาครทำการ Short Ground จุด G4						
33	SMG-TP1	"OLTC" Manual	"OLTC" Auto		SMG		
34	SMG02VB-01	Auto Re "OFF"	Auto Re "ON"		SMG		
35	SMG03, 5VB-01	Auto Re "OFF"	Auto Re "ON"		SMG		
36	SN1-KT2A	"OLTC" Manual	"OLTC" Auto		EGAT		
37	SN1-KT3A	"OLTC" Manual	"OLTC" Auto		EGAT		
38	SMA02VB-01	Auto Re "OFF"	Auto Re "ON"		SMA		
39	SMA07VB-01	Auto Re "OFF"	Auto Re "ON"		SMA		
40	แจ้งกฟจ.สมุทรสาครปฏิบัติงานได้ทุกชุด						
***** สิ้นสุด Switching ช่วงเช้า *****							
41	หลังจากกฟจ.สมุทรสาครปฏิบัติงานเสร็จทุกชุด						
42	แจ้งกฟจ.สมุทรสาครทำการปลด Short Ground จุด G1 ออก						
43	แจ้งกฟจ.สมุทรสาครทำการปลด Short Ground จุด G2 ออก						
44	แจ้งกฟจ.สมุทรสาครทำการปลด Short Ground จุด G3 ออก						
45	แจ้งกฟจ.สมุทรสาครทำการปลด Short Ground จุด G4 ออก						
46	SMG-TP1	"OLTC" Auto	"OLTC" Manual		SMG		
47	SMG02VB-01	Auto Re "ON"	Auto Re "OFF"		SMG		
48	SMG03, 5VB-01	Auto Re "ON"	Auto Re "OFF"		SMG		
49	SN1-KT2A	"OLTC" Auto	"OLTC" Manual		EGAT		
50	SN1-KT3A	"OLTC" Auto	"OLTC" Manual		EGAT		
51	SMA02VB-01	Auto Re "ON"	Auto Re "OFF"		SMA		
52	SMA07VB-01	Auto Re "ON"	Auto Re "OFF"		SMA		
53	- จ่ายไฟไลน์ SMG02,03						
54	แจ้งให้ขอทโหนดกระเช้า 22 เควี จั้ม DDE ในไลน์ SMG03 (วงจรบน)บริเวณหน้าบ้มปตท. ได้						
55	หลังจากขอทโหนดกระเช้า 22 เควี จั้ม DDE ในไลน์ SMG03 (วงจรบน)บริเวณหน้าบ้มปตท.เสร็จเรียบร้อย						
56	DIS ชค. SMG03	ปลด	สับ		รตสด-		DIS หน้าบ้มปตท.(บน)
57	DIS ชค. SMG02	ปลด	สับ		รตสด-		DIS หน้าบ้มปตท.(ล่าง)
58	SMG02S-07	ปลด	สับ		รตสด-		DIS ปากทางมหาชัยคอนกรีต
59	- ย้ายโหลด SMG03 กลับคืนจาก SMA07						
60	SMA02S-03	ปลด	สับ		รตสด-	SF6	ปากซอยเล่าเปิด (ล่าง)
61	SMA0BVB-01	ปลด	สับ		SMA	SCADA	CB 22 kV.ชานานเมนบัส 01-02
62	SMG03S-10	ปลด	สับ		รตสด-		DIS ตรงข้ามโลตัสพระราม2 (บน)

ที่	รหัสอุปกรณ์	สภาพอุปกรณ์ ปกติก่อน ดำเนินการ	ดำเนินการ	เวลา	ผู้ดำเนินการ	ผู้สั่งการ	หมายเหตุ	
63	SMG03S-11	สับ	ปลด		รถสด-	SCADA	SF6	ตู้ไค้กบน (บน)
64	- ย้ายโหลด SMG02 กลับคืนจาก SMA02							
65	SMG02S-09	ปลด	สับ		รถสด-		DIS	ตรงข้ามโลตัสพระราม2 (ล่าง)
66	SMA02S-08	สับ	ปลด		รถสด-	SCADA	SF6	เยื้องซอยเทศบาล 8 (ล่าง)
67	SMA02S-03	สับ	ปลด,พร้อมล๊อคคาน		รถสด-		SF6	ปากซอยเล่าเปิด (ล่าง)
68	SMA0BVB-01	สับ	ปลด		SMA	SCADA	CB	22 kV.ขนานเมนบัส 01-02
69	SMG-TP1	"OLTC" Manual	"OLTC" Auto		SMG			
70	SMG02VB-01	Auto Re "OFF"	Auto Re "ON"		SMG			
71	SMG03, 5VB-01	Auto Re "OFF"	Auto Re "ON"		SMG			
72	SN1-KT2A	"OLTC" Manual	"OLTC" Auto		EGAT			
73	SN1-KT3A	"OLTC" Manual	"OLTC" Auto		EGAT			
74	SMA02VB-01	Auto Re "OFF"	Auto Re "ON"		SMA			
75	SMA07VB-01	Auto Re "OFF"	Auto Re "ON"		SMA			
***** สิ้นสุด Switching ทั้งหมด *****								

การระดมกำลังพลของวิบูลย์

มหาวิทยาลัย

ห้องเรียนต้น

SMG3S-10

SMG2S-09

SMG2S-07

DIS ติดตั้งชั่วคราว  
หน้าชั้น ปรตท.(๖๗)

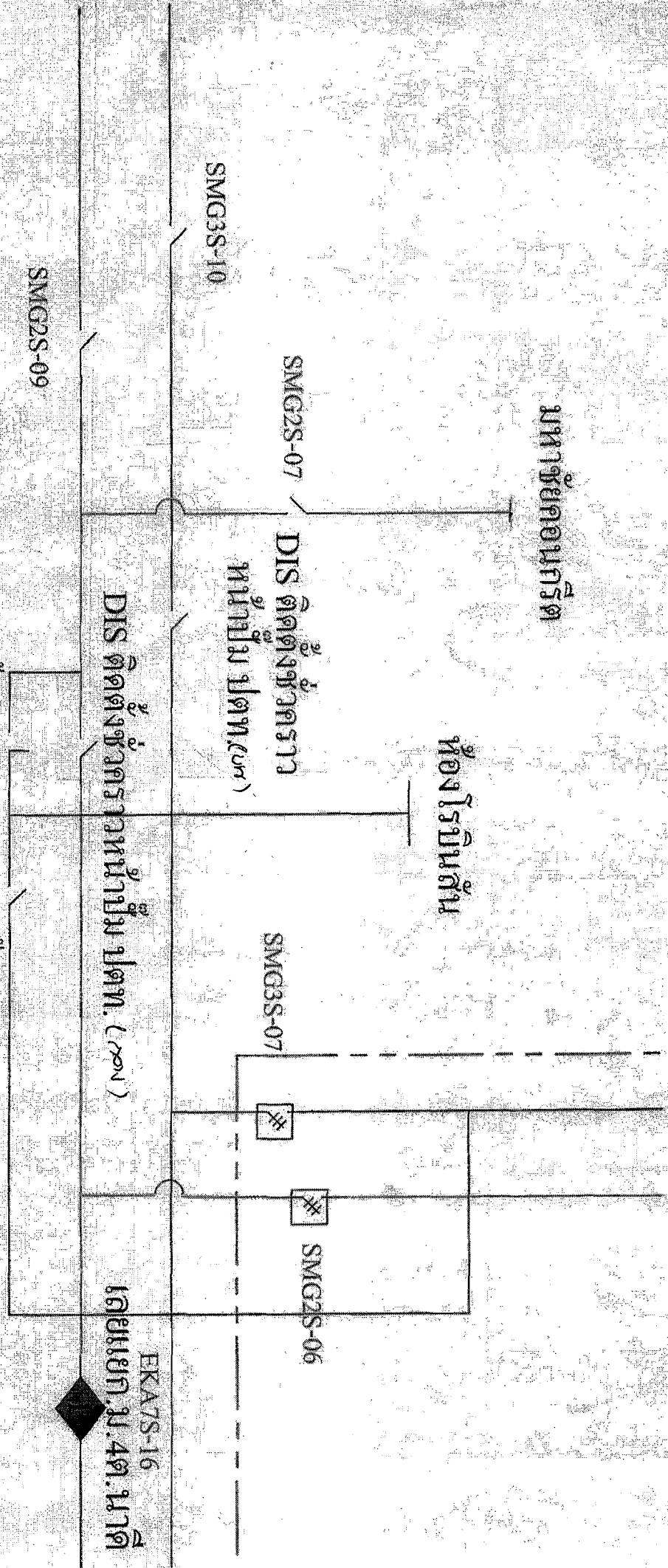
DIS ติดตั้งชั่วคราวหน้าชั้น ปรตท. (๖๗)

DIS ติดตั้งชั่วคราว DIS ติดตั้งชั่วคราว  
จุด A (๖๗) จุด B (๖๗)

SMG3S-07

SMG2S-06

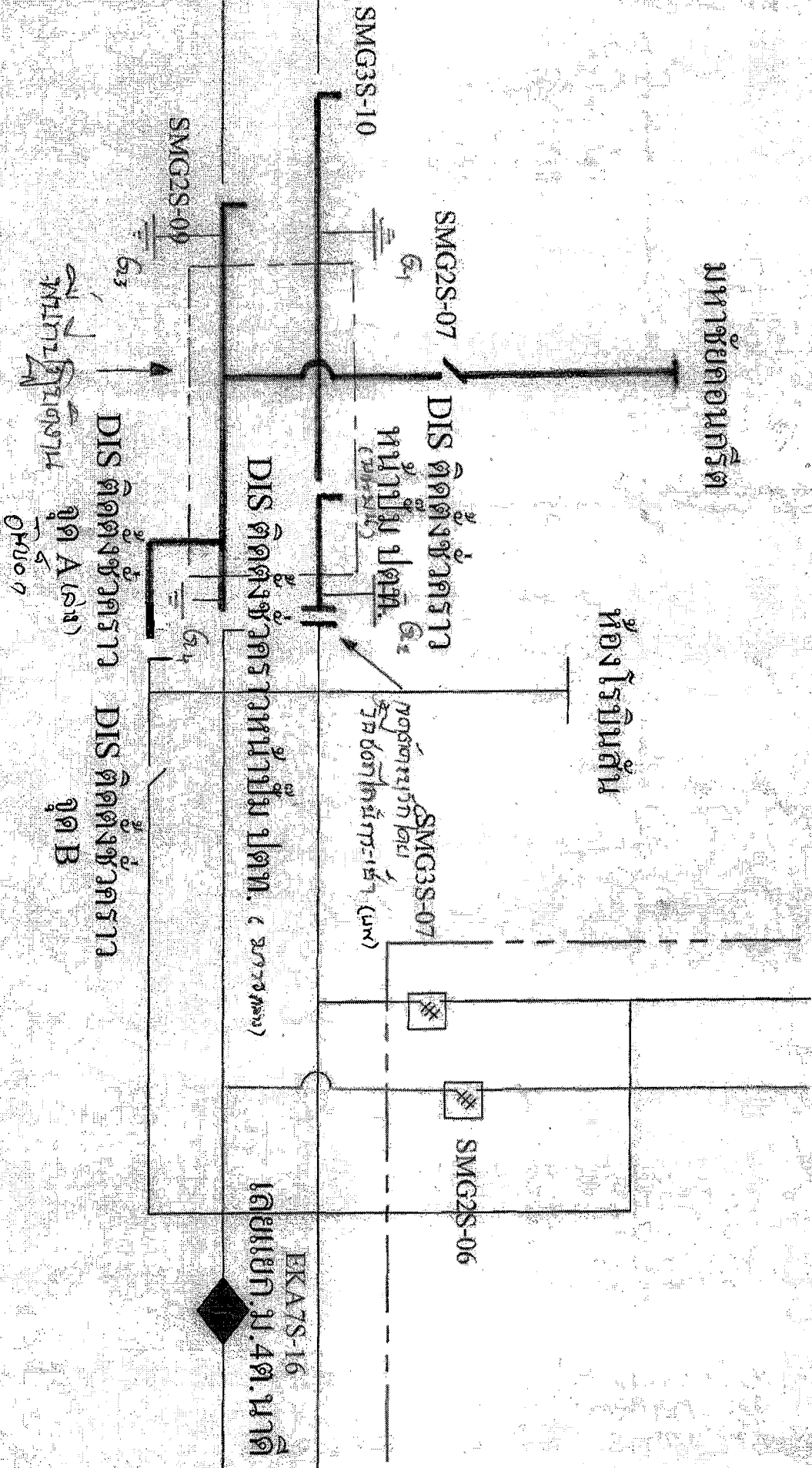
EKA7S-16  
เคเบิ้ล.ม.4ต.นาดี



คู่มือการปฏิบัติงาน

มหาชัยคอนกรีต

ห้องโรมันต้น



EKA7S-16  
เคเบิล 11.4ต.นาดี